

# Deep Security Virtual Patching

Entel CyberSecure



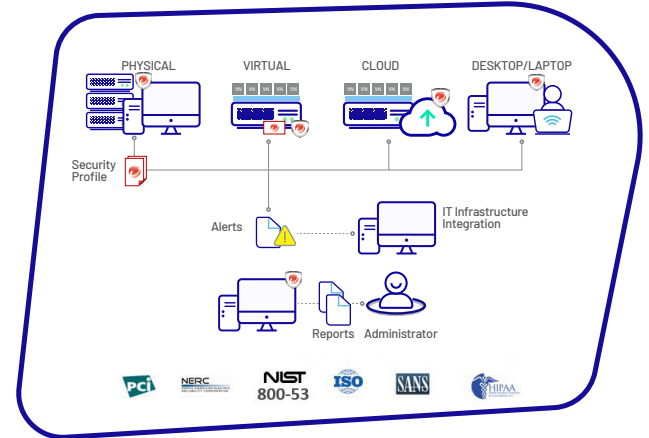
Escudo de seguridad que protege de amenazas servidores y endpoints de la organización.



## ¿Parcha los Sistemas Operativos de su plataforma Crítica?

Es casi imposible que los equipos de TI puedan mantenerse al día con la descarga, prueba e implementación de parches para todas las vulnerabilidades críticas de S.O. y aplicaciones legacy antes de que sean explotadas.

Los parches de emergencia causan tiempos de inactividad inaceptables y altos costos, la virtualización crea desafíos operativos adicionales, PCI demanda la aplicación de parches en un tiempo no mayor a 30 días, y los ataques de día cero arremeten con mayor frecuencia.

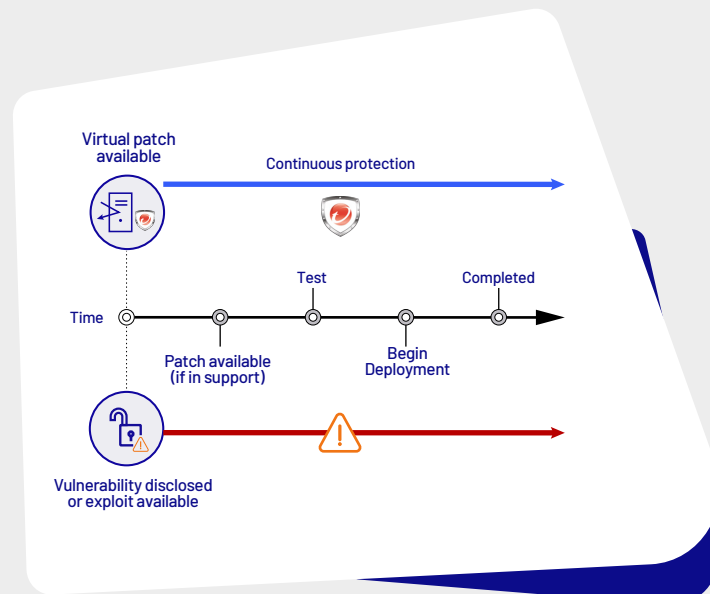


### SISTEMAS OPERATIVOS SOPORTADOS

- Windows XP, Vista, 7, 8, 8.1, 10
- Windows Server 2003
- Windows Server 2008, 2012, 2016
- Linux, Red Hat Enterprise 5, 6, 7
- Linux SUSE Enterprise 10, 11, 12
- Linux CentOS 5, 6, 7
- Linux Ubuntu 12, 14, 16
- Solaris 10, 11
- Oracle
- Unix AIX 5.3, 6.1, 7.1,
- HP-UX 11i v3 (11.31)
- VMware vSphere 5.5/6.0 View 4.5/5.0/5.1, ESX 5.5, 6.2.x, 6.5, NSX 6.2.x, 6,3
- Citrix: XenServer
- Microsoft: HyperV

## PROTECCIÓN CONTINUA

- ➔ Ofrece protección inmediata ante vulnerabilidades.
- ➔ Elimina los problemas operativos del parcheo de emergencia, los ciclos de parches frecuentes y los costosos periodos de inactividad del sistema.
- ➔ Reduce los costos de la aplicación de parches y actualizaciones de emergencia.
- ➔ Reduce el riesgo por filtración de información confidencial.
- ➔ Disminuye el riesgo de pérdidas de operación.
- ➔ Protege aun sin la publicación de parches oficiales.
- ➔ No requiere el reinicio de servidores y/o estaciones para brindar protección.
- ➔ No tiene afectación alguna sobre el sistema operativo.
- ➔ Protege servicios legacy que ya han salido.





## ¿Por qué Virtual Patching?

### PROTECCIÓN DE VULNERABILIDADES

**1**   
Vulnerability Scanning

Un agente de seguridad en el sistema objetivo, evalúa las vulnerabilidades de todo el entorno (Sistema Operativo y Aplicaciones).

**2**   
Virtual Patching Host Intrusion Prevention

El mismo agente luego de identificar las vulnerabilidades se encarga de aplicar la protección mediante parches virtuales sin afectar la operación.

### VENTAJAS

- ➔ Protege de la explotación de vulnerabilidades mediante parches virtuales sin afectar la Operación.
- ➔ Reduce el Riesgo ante una instalación fallida en la aplicación de parches de emergencia.
- ➔ Extiende las ventanas de tiempo para la aplicación definitiva de parches.
- ➔ Reduce los costos operacionales de la implementación de parches y protección de vulnerabilidades.
- ➔ Permite proteger vulnerabilidades de forma inmediata sin reinicio e impacto en los recursos del sistema.
- ➔ Extiende la protección para sistemas operativos.

### TREND MICRO


Tiene una historia de constante innovación para ofrecer las tecnologías de seguridad más eficaces y eficientes. Desarrollando tecnologías para luchar contra las amenazas en constante evolución.



Más de treinta años de innovación en seguridad.

Protegiendo más de 155 millones de endpoints.

Trend Micro se ha posicionado como uno de los tres únicos líderes en un campo de 21 proveedores en el Cuadrante Mágico de Gartner 2018 en las plataformas.

## Licenciamiento Modular

  
**NETWORK SECURITY**

   
Intrusion Prevention Firewall

  
**SYSTEM SECURITY**

    
Application Control Integrity Monitoring Log Inspection

  
**MALWARE PREVENTION**

   
Anti Malware Behavioral Analysis & Machine Learning

## Beneficios de Entel CyberSecure

Unidad enfocada en ciberseguridad y seguridad de la información.

- Service Provider con los más altos niveles de Personal Certificado del mercado.
- Único proveedor con un Centro de Ciber Inteligencia en Chile desde 2016, orientado a la investigación y análisis de amenazas que ponen en riesgo los negocios.
- Trabajamos de la mano con nuestros Partners, para proponer soluciones que entregan visibilidad, proteger los procesos claves de tu organización, así como también los datos críticos.
- Con un portafolio integrado a nivel de Estrategia de Resiliencia e Implementación de Controles y Servicios de Ciberseguridad, protegemos tu negocio y clientes.
- Las soluciones de Entel CyberSecure se integran plenamente con todos los servicios de Telecomunicaciones, Cloud, TI y de Outsourcing que tu organización implemente.
- Tu empresa contará con un monitoreo proactivo basado en una estructura de tres áreas de servicios de seguridad: Monitoreo, Administración y Soporte 7x24.