

Information

Analysis

Strategy

servicio  
**Threat Defense**

Inteligencia más allá de las ciberamenazas

Seguimiento continuo y automatizado de amenazas, de rápido valor y entrega modular.



## Incremento de Ciberataques para el 2021

El panorama de las amenazas cambia constantemente. Los actores tras éstas son cada vez más inteligentes y peligrosos que nunca. Defender a las organizaciones contra las ciberamenazas significa luchar contra un objetivo que se mueve rápidamente.

Con el volumen, la velocidad y la sofisticación del panorama de amenazas global, las empresas deben poder responder en tiempo real para defenderse de manera

efectiva contra estos ataques destructivos.

Los servicios de inteligencia de amenazas de Entel integran datos, análisis y una experiencia inigualable para comprender completamente el panorama de amenazas e identificarlas para ayudar a las organizaciones a priorizar sus defensas cibernéticas y protegerse contra los sofisticados ataques de hoy.

**Es posible tener  
una organización  
libre de:**

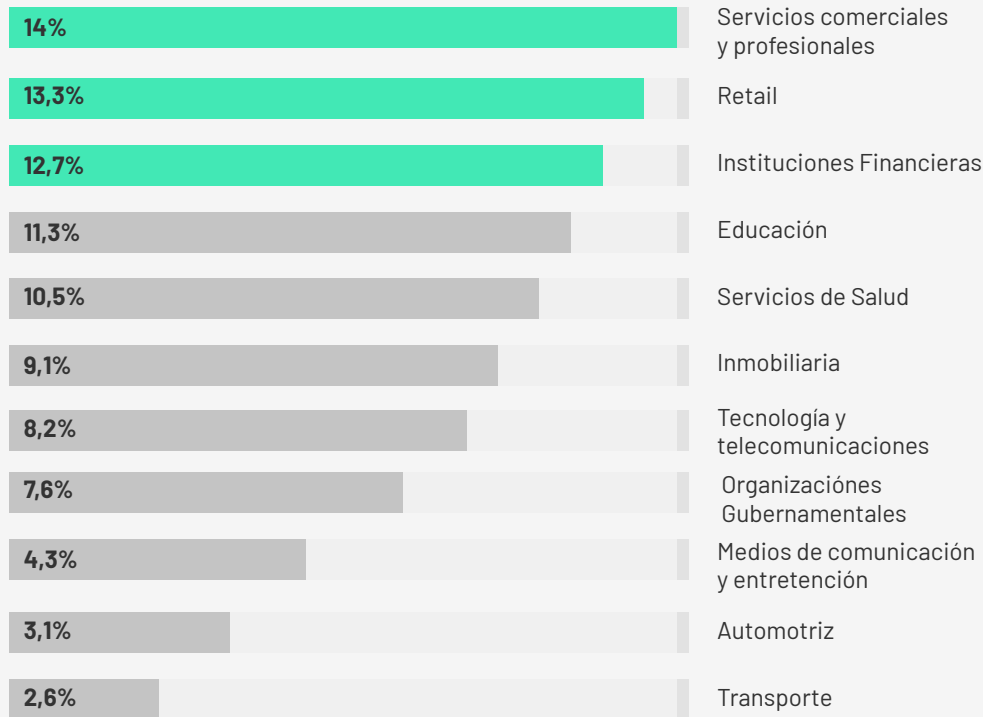
- > Suplantación de identidad
- > Phishing
- > Ventas ilegales (tarjetas de créditos)
- > Falsificaciones
- > Fraudes digitales
- > Exfiltración de datos



Más del **70% de los casos de ransomware** utilizaron la exfiltración de datos como táctica, lo que implicó que el rescate empresarial aumentara

**+300%** respecto al primer trimestre de 2020, alcanzando **cifras promedio de rescate por encima de los US\$ 250.000.**

## Industrias más afectadas por el ransomware en 2020



**Fuente:**  
Informe Ciberseguridad 2020  
Centro Ciber Inteligencia Entel.

## ¿Su compañía está protegida?

### Principales vectores de ataque de Ransomware

#### > 59% Vulnerabilidades RDP

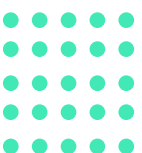
Divulgación de información cuando el servidor RDP de Windows revela incorrectamente el contenido de su memoria.

#### > 32% Email Phishing

Técnicas que persiguen el engaño a una víctima ganándose su confianza haciéndose pasar por una persona, empresa o servicio de confianza.

#### > 7% Software Vulnerables

Una vulnerabilidad es un fallo en un programa o sistema informático. Pero no cualquiera, sino un fallo de seguridad.



## ¿Y si pudiera detectar, prevenir ataques o reducir la ventana de tiempo de los incidentes?

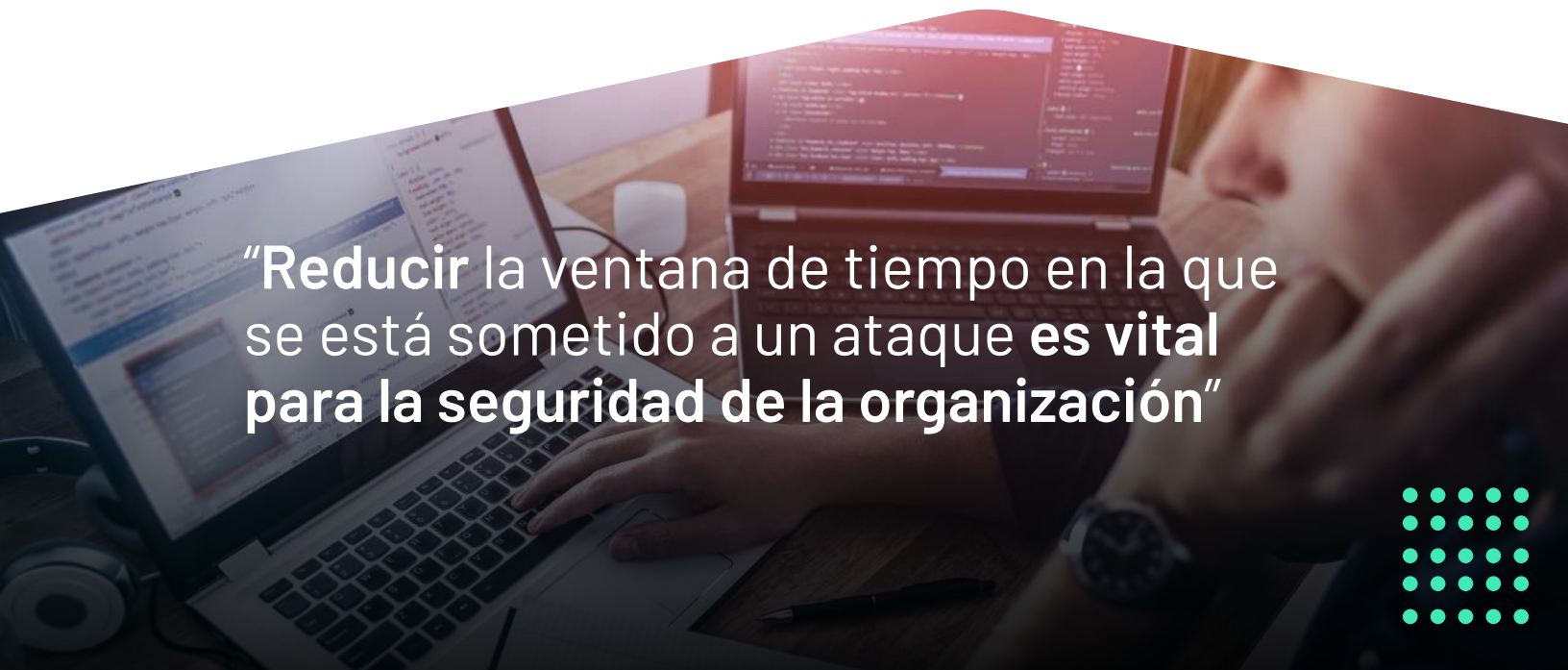
Utilizando inteligencia confiable y precisa sobre ciberamenazas, el equipo de Ciberinteligencia de **Entel** junto a **Blueliv** rastrean la Deep y Dark web para ofrecer a los clientes inteligencia de amenazas altamente dirigida y procesable.

Los datos y análisis contextualizados que entregamos a nuestros clientes ayudan a que puedan gestionar su riesgo digital.

El Servicio de **Threat Defense** de **Entel** combina información granular

y continuamente actualizada sobre las amenazas cibernéticas con un análisis riguroso realizado por expertos que utilizan inteligencia artificial, análisis y automatización. Detectan amenazas de forma rápida y precisa y ofrecen advertencias tempranas, alertas y acciones recomendadas para que TI y usuarios finales que puedan responder de forma eficaz y así prevenir ataques.

Utilizando la base de datos en constante expansión de **Blueliv** de más de 180 millones de elementos de amenazas calificados se puede reducir la ventana de tiempo en la que se está sometido.



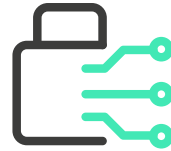
“Reducir la ventana de tiempo en la que se está sometido a un ataque es vital para la seguridad de la organización”



**EntelCyberSecure** ha desarrollado un servicio llamado **Threat Defense**, que permite buscar información particular de cada cliente dentro de la Dark Web, Deep Web y foros hacktivistas, logrando tener resultados valiosos y efectivos para la toma de decisiones, entre ellos:

- Visibilidad de potenciales amenazas.
- Entregar un panorama de vulnerabilidades actualizado,
- Detectar fuga de información.
- Detectar robos de información

- Detectar Abuso de marca.
- Contamos con especialistas de primer nivel en el área de Cyber Threat Intelligence
- Entregamos boletines e informes de las últimas tendencias y técnicas de ataque.
- Entel es partner de Blueliv, con servicios activos en entidades financieras, industriales, comercio e infraestructura crítica del país.



**Blueliv** es el proveedor de **Threat Intelligence**, líder en Europa. Enfocado en mirar más allá del perímetro, sondeando información de los clientes en la Deep y Dark Web, **Blueliv** es reconocido en Gartner y Forrester, y ha ganado múltiples Security Company of the Year 2019 by Red Seguridad, Enterprise Security and Enterprise Threat Detection 2018 category winners by Computing.co.uk

# Blueliv.



## Beneficios de trabajar con Entel y Blueliv

### Servicio montado sobre una arquitectura modular, flexible y escalable

Utilizando los más de diez módulos de la plataforma Blueliv que van desde descubrir credenciales comprometidas hasta monitorear la web oscura. Ofrecemos un servicio optimizado, rentable y escalable que cumple directamente con los requisitos.

### Protección más amplia fuera de su perímetro

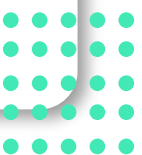
Reaccione más rápido y administre su riesgo digital con inteligencia de amenazas de clase empresarial, relevante y procesable.

### Defiende tus activos, marca y reputación

Una ciberdefensa más sólida protege su balance de pérdidas financieras y sanciones por incumplimiento. Proteja sus activos corporativos y su reputación mitigando el impacto potencial del ciberdelito en su organización.

### Protegerse de vulnerabilidades que estén siendo explotadas por ciberdelincuentes

Información intuitiva y actualizada continuamente sobre los actores de amenazas, campañas, IOC, patrones de ataque, herramientas, firmas, CVE, análisis de malware y las relaciones entre ellos.



## Casos de Uso Clientes Blueliv



### Aseguradora Europea



utilizó esta tecnología y descubrió credenciales de acceso VPN que habían sido comprometidas recientemente.

### Banco Brasileño



utilizó la información obtenida de fuentes hacktivistas para identificar protestas, con lo cual pudo proteger sus activos.

### Farmacéutica Europea

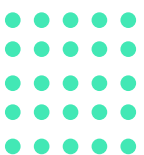


detiene evento typosquatting, gracias a información obtenida de la plataforma.

### Aerolínea



Confirma filtración de manual de instrucciones en la dark web.





# Entel Corp

el partner tecnológico de  
las **grandes empresas**



[entel.cl/corporaciones](http://entel.cl/corporaciones)



@entelcorp



Entel Corporaciones