



Los beneficios de las grandes empresas que adoptan **SD-WAN**

en su viaje de **transformación digital**

A high-angle, top-down photograph of a person with long dark hair, wearing a white sweater with black horizontal stripes on the sleeves, sitting at a light-colored wooden desk. They are working on a silver laptop. The desk is on a dark grey tiled floor. The background is a plain white wall.

Resumen

Hoy en día, las empresas enfrentan nuevos desafíos por la disrupción digital, migración al cloud y el impacto del Covid-19, **generan una gran incertidumbre sobre la dirección que debería seguir la evolución de sus redes corporativas a largo plazo.** Durante esta evolución, las empresas necesitan flexibilidad para el cambio de la estructura y composición de sus redes.

Además, requieren un rendimiento adecuado para las aplicaciones futuras y confiabilidad para apoyar las operaciones críticas de su negocio que requieren altos niveles de disponibilidad.

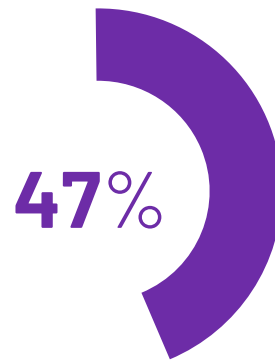
Cuando las empresas migran sus redes a SD-WAN, quedan habilitadas para responder a las necesidades futuras que son difíciles de predecir. Los servicios gestionados de SD-WAN aseguran que las empresas seleccionen el diseño correcto acorde a las necesidades de su negocio y flexible para la adopción de nuevas tecnologías.

En todos los países **las empresas están adoptando SD-WAN**

La adopción de **SD-WAN** en las grandes empresas se acelera en **todo el mundo**



Mercados en EEUU y EU



Países más desarrollados en América Latina

En todos los países las empresas están adoptando SD-WAN

Las empresas necesitan redes flexibles, seguras y de alto rendimiento.

La pandemia cambió para siempre la forma en que las compañías hacen negocios. Mantuvieron intacto su presupuesto de gastos en redes, incluso mientras recortaban drásticamente los presupuestos en TICs. Más del 80% de las firmas mantuvieron su presupuesto para gasto en redes a pesar de las presiones de COVID-19.

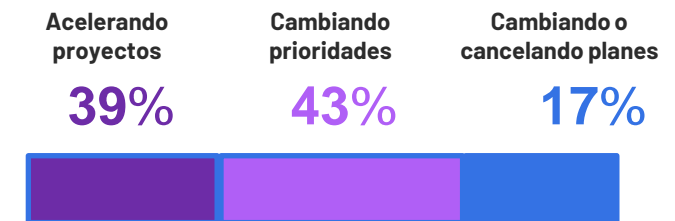
Las grandes empresas se están moviendo hacia soluciones SD-WAN para sus negocios.

Aproximadamente la mitad de las empresas más grandes de América Latina ya han comenzado a utilizar SD-WAN; otro tercio de ellas están en proceso de agregar o planean su adopción. SD-WAN ayuda a estas compañías a cumplir con sus requisitos de rendimiento y seguridad; hace que la red empresarial sea más flexible y confiable.

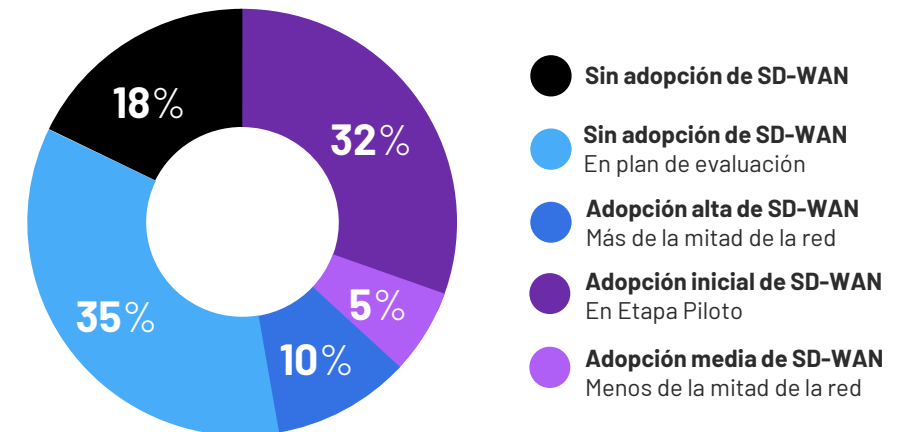
SD-WAN es un catalizador de la transformación digital de las empresas.

Las aplicaciones digitales incluyen la recopilación de datos automatizada, la automatización de procesos, las cadenas de suministro y mejores interacciones con los clientes. SD-WAN administra aplicaciones a través de políticas implementadas a nivel de la red, con monitoreo y control central, optimizando la red y su seguridad.

Las empresas de América Latina a pesar de la pandemia continuaron con los **planes de inversión en sus redes**



Las empresas en América Latina se encuentran en diferentes etapas de **adopción de SD-WAN**



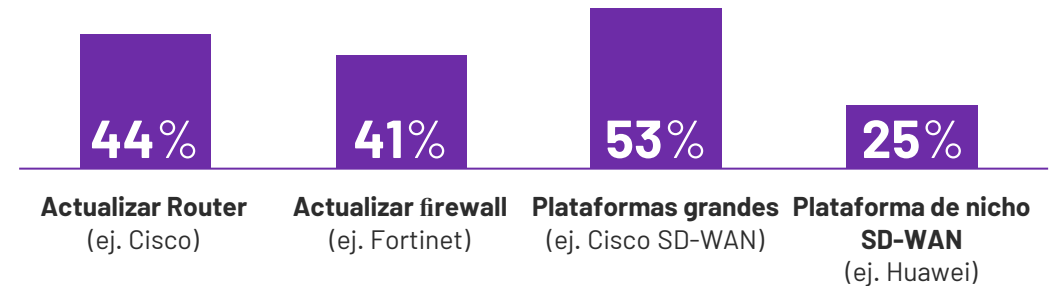
Las empresas logran amplios beneficios al adoptar SD-WAN

SD-WAN es un conjunto de tecnologías que abordan amplias funciones. En el mercado existen múltiples proveedores de SD-WAN, cada uno con plataformas diferentes entre sí en cuanto a características y complejidades. Las empresas a menudo recurren a asesoría externa para entender qué plataforma SD-WAN se adapta mejor a los requisitos de su negocio.

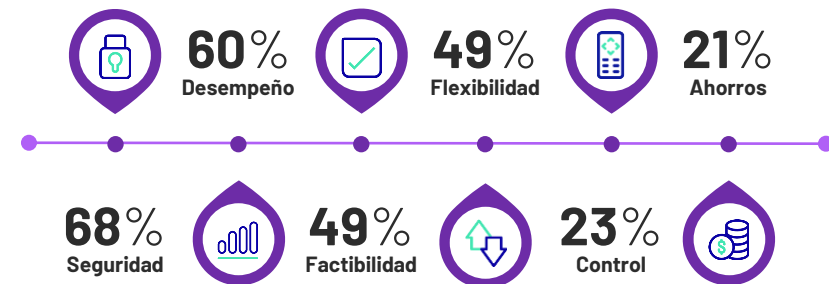
Las empresas deben elegir la solución SD-WAN adecuada para los objetivos de su negocio. Suelen requerir que SD-WAN mejore la seguridad de la red. También suelen requerir un mejor rendimiento de la red. SD-WAN permite a ellas crear redes híbridas que combinen WAN privada y VPN de Internet, que brinden estos y otros beneficios.

Un costo más bajo no es prioridad de decisión más importante, pero sigue siendo relevante. SD-WAN reduce los costos mediante la eficiencia de sus operaciones. Cuando el departamento de TI actualiza la red con tecnología SD-WAN, terminan dedicando menos tiempo a administrar y solucionar problemas de los equipos de red legacy y dedican más tiempo a concentrarse en otros aspectos prioritarios del negocio.

Las grandes empresas prefieren una mezcla de plataformas SD-WAN



Las empresas que utilizan SD-WAN priorizan la seguridad y el rendimiento



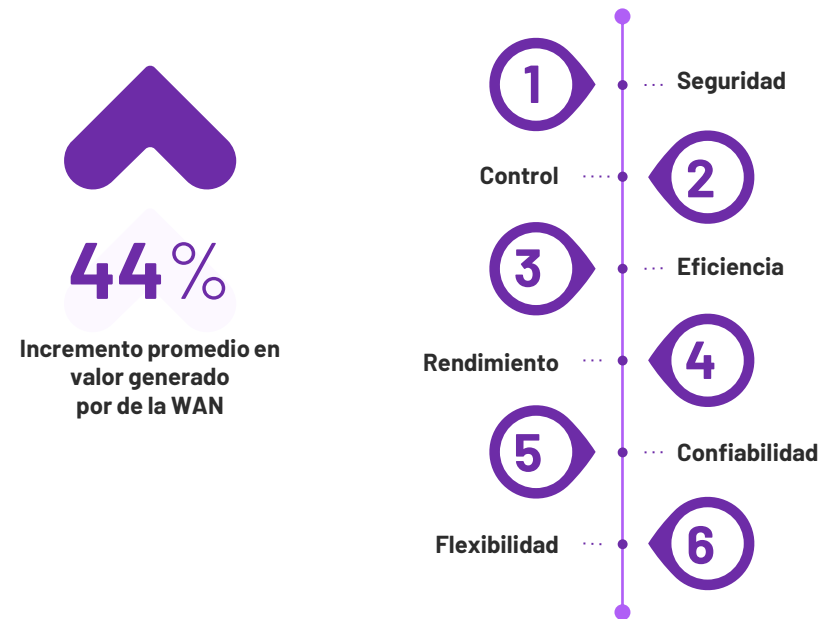
Las empresas perciben el valor obtenido al adoptar SD-WAN

SD-WAN agrega valor a las grandes redes empresariales. Los encargados de TI indican que SD-WAN mejora su red en varios aspectos que incluyen seguridad, control, eficiencia, rendimiento, confiabilidad y flexibilidad.

Los ejecutivos de TI describen una mejora promedio del 44% en el valor generado por la red en su negocio después de la adopción de SD-WAN. Esta medida se basa en el valor total percibido de todos los beneficios de SD-WAN. Los ejecutivos identifican que las características de seguridad de SD-WAN y el control de la red como los aspectos más importantes. Estiman que la confiabilidad y la flexibilidad en un nivel inferior: estos aspectos son críticos para las empresas, pero no son los más importantes a menos que haya un problema.

Las empresas que han acelerado la adopción de SD-WAN de manera significativa en su red obtienen más valor. Los ejecutivos descubren que con más sitios SD-WAN, la combinación de SD-WAN con redes híbridas, conexión al Cloud y virtualización, se traduce en un mayor valor. SD-WAN puede ayudar a todas las compañías, pero los beneficios son mayores cuando SD-WAN es parte de un programa integral de evaluación y transformación de la red empresarial.

SD-WAN agrega nuevas características y capacidades que son muy valoradas por las empresas



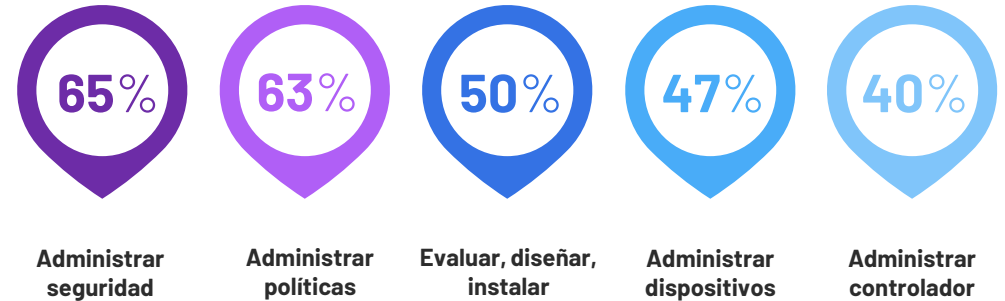
La importancia del acompañamiento experto **para implementar y operar SD-WAN**

Las plataformas SD-WAN son complejas. Hay muchas implicaciones cuando una empresa decide adoptar SD-WAN. Debe elegir o revisar su plataforma, configuración de red, dispositivos Edge, configuración del controlador y los perfiles de aplicaciones.

Las empresas deben asegurarse que están tomando decisiones correctas. Seleccionar la tecnología SD-WAN que satisfaga a sus necesidades; manejar el diseño, la instalación y la migración; configurar la arquitectura de red superpuesta y subyacente; y administrar y ajustar la nueva red a medida que cambia con el tiempo. Por estas razones, casi todas las empresas que adoptan SD-WAN contratan ayuda externa.

La mayoría de las empresas que adoptan SD-WAN buscan ayuda externa para la administración y monitoreo permanente de los servicios de la red. En particular, requieren apoyo externo para administrar la seguridad y las políticas de aplicaciones. Omdia encuentra que las firmas empresas en mercados en crecimiento similares a Chile recurren a servicios externos incluso con más frecuencia que ellas en Estados Unidos o Europa, obteniendo ayuda a través de servicios profesionales de proveedores de servicio y fabricantes, canales de distribución y consultores.

Desde la evaluación hasta su operación, **las empresas dependen en gran medida de los socios tecnológicos expertos en SD-WAN** para ser exitosos en la transformación de su red

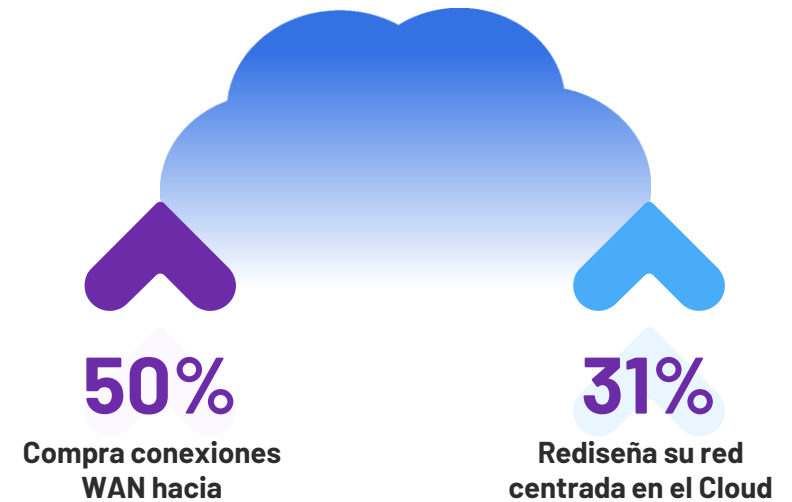


La transformación de la red es vital para el proceso de **cloudificación**

Las conexiones seguras y de alto rendimiento a los Clouds y los data centers son clave para la transformación de la red. Las empresas están utilizando herramientas como SD-WAN, redes híbridas y virtualización para conectarse a data centers y Clouds. En la actualidad el 50% de las compañías compra servicios seguros de conexión WAN / Cloud; casi un tercio (31%) de ellas rediseña su red para poner los data centers y los servicios en el Cloud en el centro.

Los servicios de conexión WAN / Cloud se basan en VPN MPLS, Ethernet conmutada y transporte dedicado. Las empresas recurren tanto a proveedores de red como a proveedores de Cloud para establecer estas conexiones seguras. Un número creciente de ellas (37%) se conecta a través de un punto de intercambio en el Cloud, las cuales llegan a muchas Clouds y data centers. Menos (30%) utiliza puertos dinámicos para un ancho de banda flexible en sus servicios en el Cloud.

Las empresas confían en la conectividad WAN hacia el Cloud para la seguridad y rendimiento

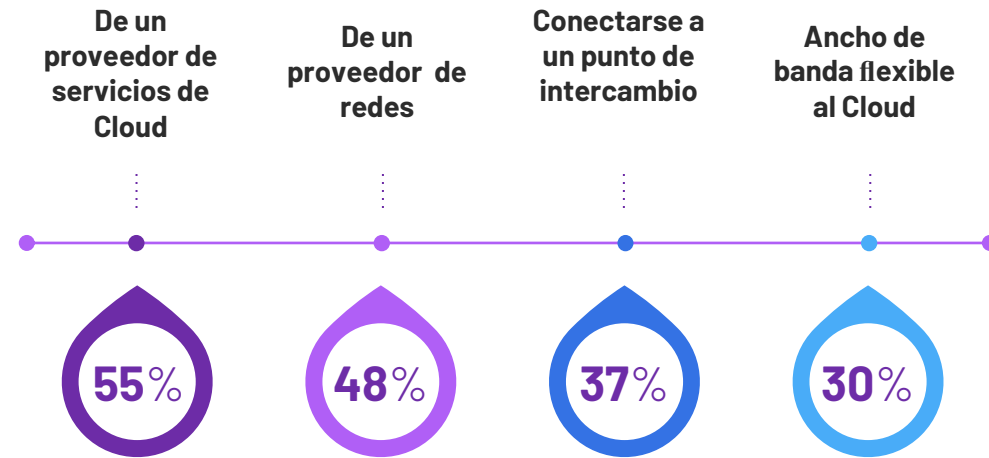


La transformación de la red es vital para el proceso de **cloudificación**

El Cloud es fundamental para las redes públicas y privadas de las empresas.

La investigación de Omdia determina las empresas están diversificando los métodos de accesos de las WANs privadas y agregando más VPNs de Internet a sus redes corporativas. Pero las conexiones empresariales de alto tráfico seguirán necesitando el perfil de rendimiento de una WAN privada al Cloud.

Cómo las empresas compran y utilizan los servicios de conexión hacia el Cloud



SD-WAN, las redes evolucionan con las necesidades cambiantes de las empresas

Las redes definidas por software están siendo la opción preferida en las redes empresarial moderna. La tecnología SD-WAN comenzó como una actualización de los routers en las empresas y hoy se ha expandido a muchas más funciones de red: gateways dentro de redes, dispositivos con funciones de red virtualizada, software VPN para trabajadores remotos. Las nuevas tecnologías como 5G y dispositivos Edge mejoran aún más la disponibilidad de SD-WAN en todas partes.

El nuevo concepto SASE, es SD-WAN más seguridad en la red. El objetivo de SASE es extender la seguridad a todos los dispositivos, usuarios y aplicaciones. Los proveedores de SD-WAN se están moviendo hacia este objetivo. Por sí mismos y con socios, los proveedores de servicios ofrecen SD-WAN segura en una variedad de dispositivos y software, dedicados y hospedados.

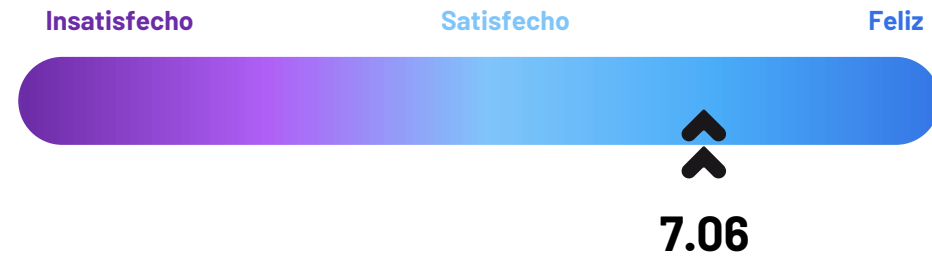
SD-WAN, las redes evolucionan con las necesidades cambiantes de las empresas

| | Desafío de las empresas | Solución de red SD-WAN |
|----------------------------------------------|-----------------------------------------------------------------------------------------------------------------------------------------------------|--------------------------------------------------------------------------------------------------------------------------------------------------------------------------------------------|
| SASE | Las empresas requieren soluciones con altos estándares de seguridad en sus redes. | Secure access service Edge (SASE) combina seguridad de punta y características SD-WAN para construir un perímetro con mejor protección, definido por software y la red. |
| Gateways SD-WAN | Las empresas necesitan extender su red SD-WAN hacia datacenter y proveedores de Cloud. | Los proveedores de telecomunicaciones instalan gateways SD-WAN en sus redes. Los gateways conectan las redes empresariales directamente a los principales Clouds, data centers e Internet. |
| SD-WAN red extendida para teletrabajo | Los dispositivos SD-WAN son diseñados para redes fijas empresariales y comunicaciones entre oficinas, no para una fuerza de trabajo remota o móvil. | Los agentes de software en laptops o smartphone extienden las funciones SD-WAN de seguridad y control a los trabajadores remotos o móviles. |
| Acceso 5G | Las redes deben ofrecer diversidad de acceso, la cual no siempre está disponible. | 5G complementa redes fijas dando opciones a SD-WAN para que el acceso sea completamente diverso y para la continuidad resiliente de las redes fijas en caso de falla. |

Próximos pasos para **transformar** la red de su negocio

SD-WAN logra satisfacer la mayoría de las necesidades de las empresas. Para que ellas aprovechen al máximo SD-WAN necesitan evolucionar su red. Existe una sinergia entre SD-WAN, conectividad WAN / Cloud, redes híbridas, virtualización de redes, servicios de ancho de banda flexible y nuevos enfoques para la seguridad administrada. Estos servicios trabajan juntos para desplegar nuevas fortalezas.

Las empresas valoran muy positivamente su **experiencia con SD-WAN**



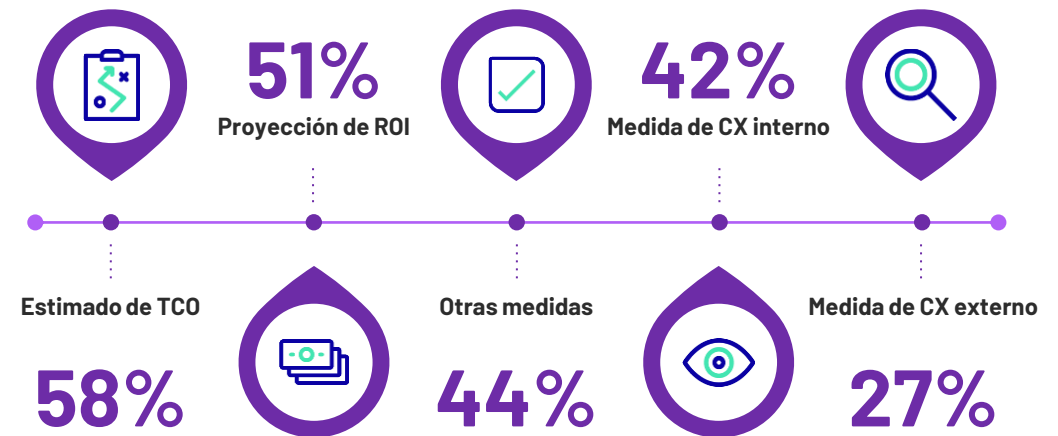
Promedio de satisfacción con **SD-WAN empresarial**

Próximos pasos para **transformar** la red de su negocio

Para invertir en nuevas tecnologías, el departamento de TI debe justificarlas ante la gerencia. Omdia indica que las medidas de TCO ROI y experiencia del cliente están evaluadas normalmente antes de que el comité ejecutivo de las empresas apruebe el servicio, los plazos y equipos. SD-WAN y la transformación de la red son los catalizadores de la transformación digital de tu negocio.

Las empresas que adoptan SD-WAN con un proveedor de servicios de red como partner tecnológico estratégico están más satisfechos. La investigación de Omdia muestra que la satisfacción con SD-WAN es alta en general en las empresas. Pero los proveedores de red obtienen una calificación especialmente buena: pueden diseñar, ejecutar, operar y dar soporte a todos los aspectos de la red, uniendo capas subyacentes de una red con capas superpuestas de servicios administrados.

¿Qué necesita el departamento de TI para **hacer avanzar un proyecto de transformación?**



Apéndice

Definiciones

Aumento de valor (es decir, valor total de propiedad).

Omdia pidió a las empresas que adoptan SD-WAN que estimen el valor adicional que creen haber recibido al agregar SD-WAN, restando el costo de la migración. Los encuestados sumaron todos los beneficios percibidos: (1) Nuevo valor neto creado por las características y aplicaciones, mejores experiencias de usuarios y socios; (2) ahorros indirectos a través de factores como mejor rendimiento, menor downtime y mayor eficiencia operativa; (3) ahorros directos a través de menores costos operativos y menores costos de red.

Transformación de la red.

Omdia define la transformación de la red empresarial como cinco elementos centrales: (1) redes definidas por software (SD-WAN / SDN, incluidos los nuevos modelos de seguridad en red); (2) redes híbridas independientes del acceso que combinan servicios de Internet y WAN, incluido el acceso inalámbrico (incluidas las nuevas tecnologías 5G) y de banda ancha fija dedicada; (3) virtualización de red y servicios de red virtualizados o en contenedores (NFV, hosted on prem, en el Edge o en ubicaciones centralizadas / en el Cloud); (4) conectividad de alto rendimiento al Cloud / data centers (incluida la conexión WAN / Cloud a recursos centralizados y periféricos / distribuidos); (5) ancho de banda dinámico, que incluye aprovisionamiento rápido, ancho de banda bajo demanda y planes de facturación de consumo / pago por uso.

Apéndice

Fuentes de Datos

La información de este documento proviene de dos encuestas empresariales de Omdia: Omdia Enterprise Network Services Insights 2020 (una encuesta global entre 480 decision-makers de TI de grandes empresas); y Omdia Future of Work Insights 2020 (una encuesta global entre 415 decision-makers de TI de grandes empresas). Algunos de los datos reflejan los resultados de los encuestados en Brasil [n = 43 a 46 encuestados]. Algunos de los datos incluyen además a los encuestados de Malasia hasta un total de n = 84]: Omdia cree que este mercado también se parece a Chile en tamaño, desarrollo empresarial, habilidades de los trabajadores, rol regional y perfil de crecimiento.

Aviso

La investigación, los datos y la información de Omdia a los que se hace referencia en este documento (los "Materiales de Omdia") son propiedad con derechos de autor de Informa Tech y sus subsidiarias o afiliadas (en conjunto, "Informa Tech") y representan datos, investigaciones, opiniones o puntos de vista publicados por Informa Tech. y no son representaciones de hechos. Los Materiales de Omdia reflejan información y opiniones de la fecha de publicación original y no de la fecha de este documento. La información y las opiniones expresadas en los Materiales de Omdia están sujetas a cambios sin previo aviso y, como resultado, Informa Tech no tiene ningún deber o responsabilidad de actualizar los Materiales de Omdia o esta publicación. Los Materiales de Omdia se entregan "tal cual" y "según disponibilidad". No se hace ninguna representación ni garantía, expresa o implícita, en cuanto a la imparcialidad, precisión, integridad o corrección de la información, opiniones y conclusiones contenidas en los Materiales de Omdia. En la medida máxima permitida por la ley, Informa Tech y sus afiliados, funcionarios, directores, empleados y agentes niegan cualquier responsabilidad (incluida, entre otras, cualquier responsabilidad que surja de culpa o negligencia) en cuanto a la precisión, integridad o uso de Omdia. Materiales. Informa Tech no será, bajo ninguna circunstancia, responsable de ninguna decisión comercial, de inversión, comercial o de otro tipo que se base en los Materiales de Omdia o se tome en base a ellos.

Consultoría de Omdia

Esperamos que este análisis ayude a tomar decisiones comerciales informadas e imaginativas. Si tiene más requisitos, es posible que el equipo de consultores de Omdia pueda ayudarlo. Para obtener más información sobre las capacidades de consultoría de Omdia, contáctenos directamente en consulting@omdia.com.

Autores

Brian Washburn

Research Director
Service Provider Enterprise & Wholesale

Wally Swain

Principal Consultant
Latin America

Contáctanos en Omdia

Américas

customersuccess@omdia.com 08:00 - 18:00 GMT -5

Europe, Middle East & Africa

customersuccess@omdia.com 8:00 - 18:00 GMT

Asia Pacific

customersuccess@omdia.com 08:00 - 18:00 GMT + 8

Contáctanos en Entel

Linkedin

<https://www.linkedin.com/showcase/entel-corp/>

Instagram

<https://www.instagram.com/entelcorp/>

Contacto

<https://www.entel.cl/corporaciones/sd-wan/>

OMDIA

